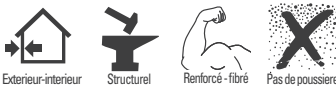


BÉTON UNIVERSEL FIBRÉ

(CALCESTRUZZO FIBRATO)

Béton pré-dosé prêt à gâcher pour emploi structurel (Rck 30 MPa)

Composé de : agrégats siliceux (0/10 mm), fibres, ciment (conforme à la norme EN 197-1).



LES PLUS

- Pour **UTILISATIONS COURANTES**
- Pour utilisations **STRUCTURELLES** (Classe C 25/30)
- **OUVRABILITÉ** excellente.
- Pour une utilisation en **INTÉRIEUR** et **EXTÉRIEUR**

CHAMPS D'APPLICATION

- Éléments structurels (poutres, piliers, fondations, murs, etc.).
- Dalles collaborantes (planchers, rénovations, etc.).
- Ouvrages en béton apparent (escaliers, bordures de routes, pots à fleurs, etc.).
- Sols en béton.
- Tous travaux courants de maçonnerie.

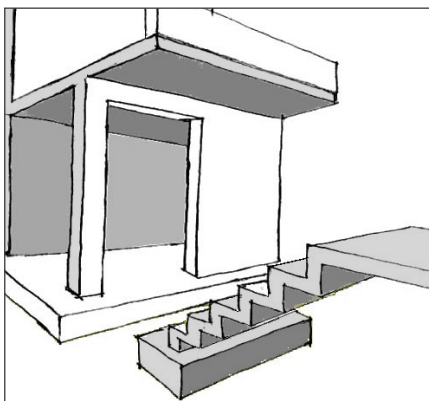
PRÉPARATION DU PRODUIT

- Verser tout le contenu d'un ou plusieurs sacs (et non pas une partie) dans une bétonnière, un malaxeur à vis (Turbomalt de Gras Calce), ou, en cas de gâchage au malaxeur électrique ou à la pelle, dans un bac de dimensions adaptées.
- Gâcher avec environ **1,5 - 2 litres d'eau** propre par sac
- Ne pas malaxer plus de **3 min.**
- **Gâchage manuel** à la pelle ou au malaxeur électrique : s'assurer que le produit gâché soit bien homogène.

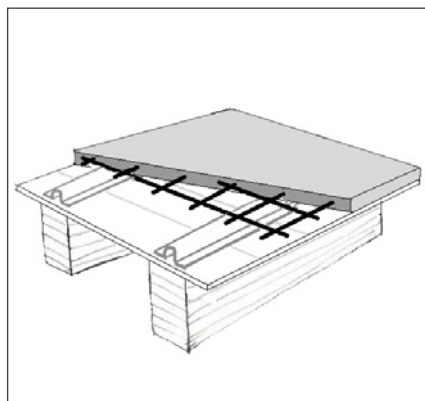


APPLICATION DU PRODUIT

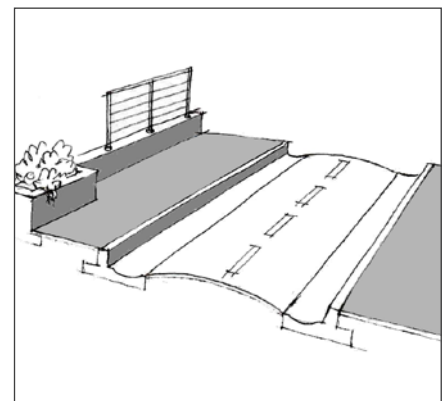
- Utiliser dans les 20 minutes qui suivent le gâchage.
- Interruptions et reprises de coulage : pas plus de 20-25 min.
- Pompage (éventuel) : utiliser une pompe à béton .
- Sols en béton : fractionnement tous les 16-20 m².



Éléments structurels
(poutres, piliers, fondations, murs, etc.)



Dalles collaborantes
(plancher, rénovations, etc.)



Trottoirs, bordures de routes, jardinières, clôtures

DONNÉES TECHNIQUES

EAU DE GÂCHAGE	Environ 1,5-2 litres par sac
MASSE VOLUMIQUE (béton durci)	2.300 - 2.400 kg/m ³
RÉSISTANCE À LA COMPRESSION (à 28 jours)	Rck 30 N/mm² Classe C 25/30
CLASSE DE CONSISTANCE	S4 (fluide)
DIAMÈTRE MAX. DE L'AGRÉGAT D_{max}	10 mm
TEMPS DE PRISE (environ)	Début (DP) : 5 heures / Fin (FP) : 7 heures
DOSAGE DE CIMENT	370 kg/m ³
RAPPORT E/C	0,60
CONSOMMATION	Environ 84 sacs/m³ de béton frais gâchage
EMBALLAGE	SACS en polyéthylène de 25 kg

SUBSTANCES DANGEREUSES

Amiante: absent

Chrome VI hydrosoluble (2003/53/CE) : < 2 ppm

Les données techniques sont des valeurs moyennes obtenues à partir des analyses effectuées sur plusieurs échantillons de produits.

CLASSES D'EXPOSITION ADMISSIBLES : XC0 - XC1 – XC2

Exemples de conditions d'environnements	EN 206
Toujours secs ou toujours humides (Intérieur de bâtiments ou structures plongées dans l'eau en permanence)	XC1
Humide rarement sec (réservoirs, fondations, structures dans l'eau ou en terrains ou milieux non agressifs)	XC2



AVERTISSEMENTS

- Bétons « apparents » : utiliser un seul lot de production (pour avoir une uniformité des couleurs).
- Température d'emploi : de + 5 °C à + 35 °C.
- Température > + 25 °C : protéger les coulées (maintenir la surface mouillée ou la couvrir avec des films de polyéthylène).
- Ajout d'autres matériaux (agrégats, liants, adjuvants) au composé d'origine : à éviter.
- Utilisation conseillée : professionnelle.

STOCKAGE ET CONSERVATION

- **Durée de 12 mois** à partir de la date de fabrication notée sur le sac, en emballage d'origine non ouvert, stocké au couvert et l'abri de l'humidité.
- Ne pas exposer les sacs/palettes au soleil plus de 30 jours.
- Les sacs/palettes non ouverts peuvent être laissés ponctuellement à l'extérieur (résistants aux averses).



Les indications et les avertissements présentés dans cette fiche proviennent de notre meilleure expérience et les performances du produit font référence à des essais de laboratoire réalisés dans des conditions normalisées. Toutes ces informations doivent être considérées purement indicatives car les conditions réelles du chantier et d'application du produit peuvent entraîner des effets et des résultats sensiblement différents. Par conséquent, l'utilisateur doit toujours vérifier, même avec des essais préliminaires, l'aptitude du produit à l'utilisation prévue et être entièrement responsable de l'utilisation effectuée. GRAS CALCE srl se réserve le droit d'apporter des modifications techniques sans avis préalable. Vérifier sur le site Internet GRAS CALCE srl si la révision de la fiche est celle valable en ce moment.

Distribuée en France par

Laterlite
www.laterlite.fr