

# BÉTON RAPIDE

(BETONRAPID)

## Béton pré-dosé prêt à gâcher à prise rapide

Composé de : agrégats siliceux (0/10), liant de ciment.



### LES PLUS

- **DURCISSEMENT RAPIDE.**
- **DÉCOFFRAGE RAPIDE**, après seulement 1 heure
- Grand temps d'utilisation de la gâchée (10 min).
- **TRÈS FLUIDE.**
- Parfait pour les éléments apparents.
- **IDÉAL POUR LES TRAVAUX ROUTIERS.**

### CHAMPS D'APPLICATION

- Mise en place de pièces préfabriquées « carrossables » dans un bref délai (caniveaux, bouches d'égout, etc ...).
- Coulage d'éléments en béton, même apparents, avec décoffrage rapide (clôtures, balustrades, appuis de fenêtre, etc ...).
- Coulage d'éléments en béton avec exigence de faible retrait.
- Coulage d'éléments en béton à faible perméabilité.
- Fixations et ancrages en général (industrielles, civiles, etc.)

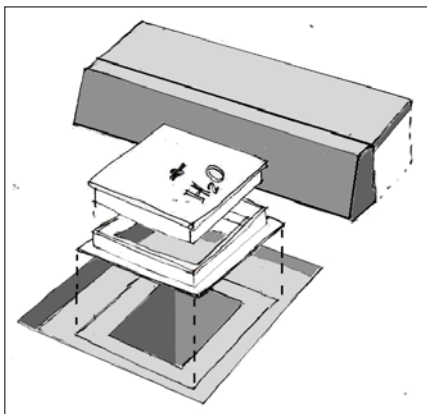
### PRÉPARATION DU PRODUIT

- Verser tout le contenu d'un ou plusieurs sacs (et non pas une partie) dans une bétonnière, un malaxeur à vis (Turbomalt de Gras Calce), ou, en cas de gâchage au malaxeur électrique ou à la pelle, dans un bac de dimensions adaptées.
- Gâcher avec environ **1,2 - 1,5 litres d'eau** propre par sac
- Ne pas mélanger plus de **3 min.**
- **Gâchage manuel** à la pelle ou au malaxeur électrique : s'assurer que le produit gâché soit bien homogène.

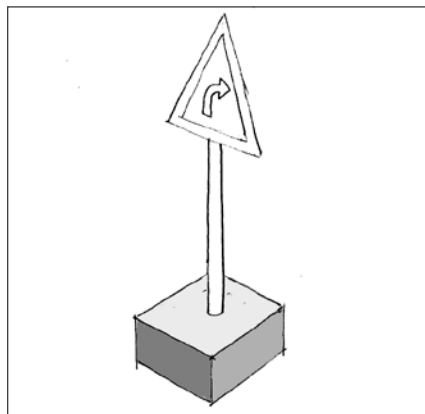


### APPLICATION DU PRODUIT

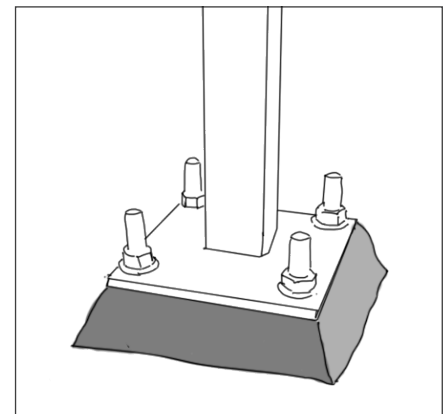
- Utiliser dans les 10 minutes qui suivent le gâchage.
- Interruptions et reprises de coulage : pas plus de 10-15 min.



Mise en place de pièces préfabriqués « carrossables » dans un bref délai (caniveaux, bouches d'égout, etc. ...)



Coulage d'éléments en béton, même apparents, avec décoffrage rapide (clôtures, balustrades, appuis de fenêtres, scellements de poteaux)



Fixations et ancrages en général (industriels, civiles, etc.)

## DONNÉES TECHNIQUES

<b>EAU DE GÂCHAGE</b>	environ <b>1,2-1,5 litres par sac</b>	
<b>MASSE VOLUMIQUE (béton durci)</b>	2.300 - 2.400 kg/m <sup>3</sup>	
<b>RÉSISTANCE À LA COMPRESSION</b> (EN 12390-3)	à 2 heures	<b>6,0 N/mm<sup>2</sup> *</b>
	à 8 heures	<b>9,0 N/mm<sup>2</sup> *</b>
	à 1 jour	<b>13,0 N/mm<sup>2</sup> *</b>
	à 28 jours	<b>38,0 N/mm<sup>2</sup> *</b>
<b>CLASSES DE CONSISTANCE</b>	<b>S4 (fluide)</b>	
<b>DIAMÈTRE MAX. DE L'AGRÉGAT D<sub>max</sub></b>	10 mm	
<b>TEMPS DE PRISE</b>	début (IP)	Environ 20 min
	fin (FP)	Environ 40 min
<b>CONSOMMATION</b>	Environ <b>84 sacs/m<sup>3</sup> de gâchage</b>	
<b>EMBALLAGE</b>	<b>SACS en polyéthylène de 25 kg</b>	

\*Valeurs obtenus à 20° C, avec les dosage en eau recommandé

## SUBSTANCES DANGEREUSES

Amiante: absent

Chrome VI hydrosoluble (2003/53/CE) : < 2 ppm

Les données techniques sont des valeurs moyennes obtenues à partir des analyses effectuées sur plusieurs échantillons de produits.

## AVERTISSEMENTS

- Vérifier toujours si les caractéristiques du produit sont conformes au cahier de charges et aux normes éventuellement rappelées
- Outils pour le gâchage et le transport : les nettoyer toutes les 30-40 minutes de travail.
- Ne pas indiqué pour le coulage de la structure porteuse des bâtiments.
- Bétons « apparents » : utiliser un seul lot de production (pour un effet chromatique uniforme).
- Température d'emploi : de + 5 °C à + 35 °C.
- Température > + 25 °C : protéger les ouvrages (maintenir la surface mouillée ou la couvrir avec des feuilles de polyéthylène).
- Ajout d'autres matériaux (agrégats, liants, adjuvants) au composé d'origine : à éviter.
- Utilisation conseillée : professionnelle.

## STOCKAGE ET CONSERVATION

- **Durée de 6 mois** à partir de la date de fabrication notée sur le sac, en emballage d'origine non ouvert, stocké au couvert et l'abri de l'humidité.
- Ne pas exposer les sacs/palettes au soleil plus de 30 jours.
- Les sacs/palettes non ouverts peuvent être laissés ponctuellement à l'extérieur (résistants aux averses).



Les indications et les avertissements présentés dans cette fiche proviennent de notre meilleure expérience et les performances du produit font référence à des essais de laboratoire réalisés dans des conditions normalisées. Toutes ces informations doivent être considérées purement indicatives car les conditions réelles du chantier et d'application du produit peuvent entraîner des effets et des résultats sensiblement différents. Par conséquent, l'utilisateur doit toujours vérifier, même avec des essais préliminaires, l'aptitude du produit à l'utilisation prévue et être entièrement responsable de l'utilisation effectuée. GRAS CALCE srl se réserve le droit d'apporter des modifications techniques sans avis préalable. Vérifier sur le site Internet GRAS CALCE srl si la révision de la fiche est celle valable en ce moment.

Distribuée en France par

**Laterlite**  
www.laterlite.fr